

阪神淡路大震災から15年

地震

での被害は建物の倒壊だけではありません。

阪神淡路大震災の地震が発生した後は**火災**が発生し、街が灰となったことは鮮明に記憶に残っております。

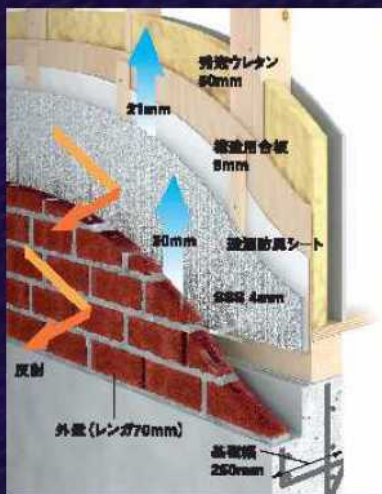
『断熱・耐火レンガの家』はその対策へも取り組んでおります。

火災の驚異
火災の驚異

【レンガの耐火実験】



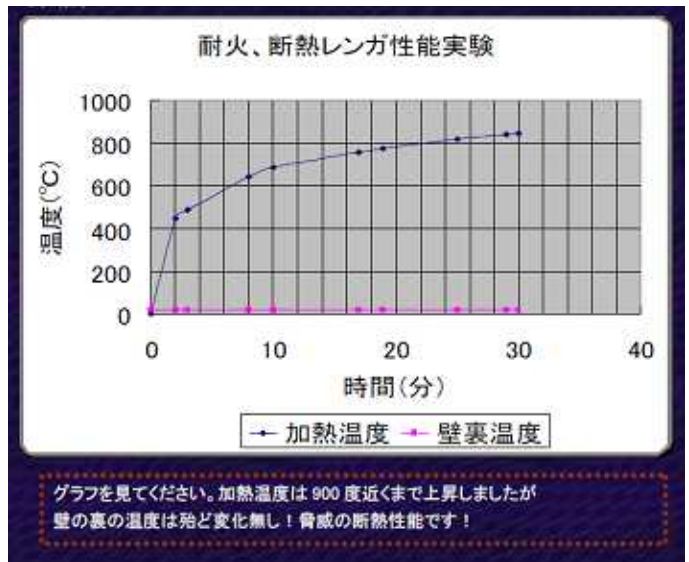
今回の実験は建築基準法で定められている準防火地域内にある建物の「延焼のおそれのある部分」は防火構造とするという規定に関し、レンガの効能についてのきちんとした裏付けを取る為に行われたが、その結果驚くべき事実が判明しました。



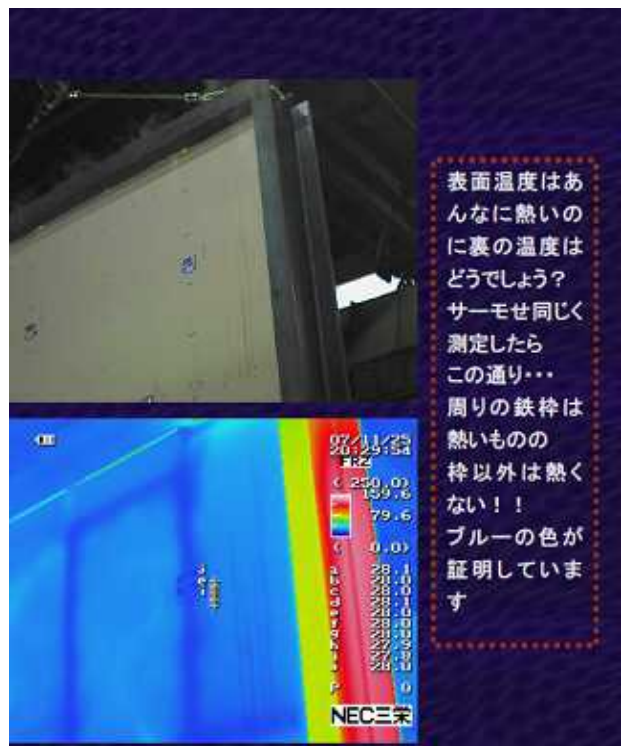
約 1000 で 30 分間!! 耐えました!!驚異の断熱・耐火性です。



え～
触れますか？
まだ加熱
していますよ！
おそらく中の温
度は 800℃ 以
上あります！！



レンガ部分が 1000 近くに達しても内装部分は 2 程度しか変わりません。



サーモカメラで比較してもご覧の通りです。(左：レンガ部分、右：内装部分)



レンガ表面、防水紙、内部断熱材のウレタン、木部も無傷です。