

新モデルハウス

半地下の家 『ステータス』



建物を少し変えて 土地を最大限に利用

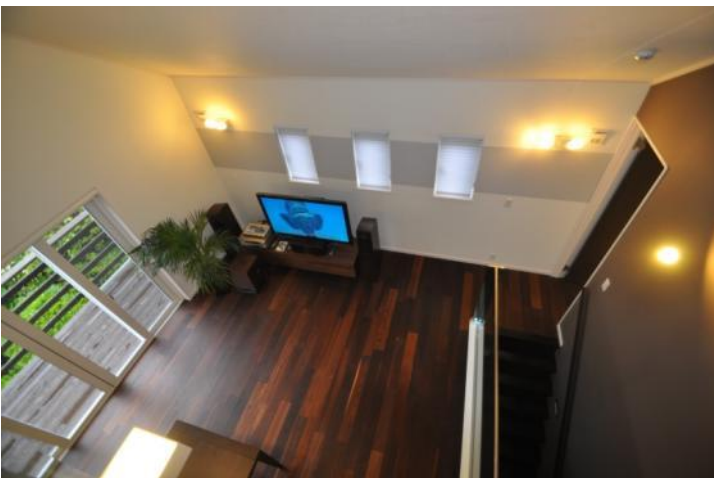
北側斜線や道路斜線や高さ制限など規制が厳しい土地があります。かといって大きな土地を買うと膨大な費用がかかります。限られた敷地を最大限に生かすことができる住宅が誕生しました。

『半地下の家 ステータス』。

地盤を少し下げることによって、建物を最大限に利用。広い空間を作ることができ、デザインを良くする事もできます。

Stylish Modern

木造の構造体を見せずに、フラットでシャープな印象に仕上げているのが特徴。ホワイトからグレー系で色のトーンを統一し、シルバー色のアルミ階段を金属素材でアクセントをつけるとスマートに仕上げました。





完成見学会 7月24日&25日に開催



7月24日と25日に新しく完成したモデルハウス
半地下の家「ステータス」完成見学会を開催しました。
お客様、お施主様をはじめ100名近くの方がご来場され、
「こんな暑い日なのに中はどこも涼しいね」、「30坪の家とは思えない
ぐらい広い」とありがたいお言葉をいただきました。
30℃を超える暑い日にも関わらず、多くの方の
ご来場ありがとうございました。
このモデルハウスをご覧いただけるのは9月までの
期間限定となっております。
見学希望の方はお早めにご連絡ください。

連絡先 kindai home 045-833-2622

