

## 今月の特集

# 火災に強い木造住宅とは？

「木」は可燃物なため、「木造住宅＝火災に弱い」というイメージを持つ方が多いと思いますが、耐火性能という観点では必ずしもそうとは限りません。そこで今回は、「火災に強い木造住宅」とはどういうことかを深掘りしてみます。

## 火災の拡大を遅らせて 人命や財産を守る

木造住宅は意外にも『火災に強い』と言われる理由はいくつかあります。その一つは、木は燃えると表面が炭化現象によって硬くなることで、燃焼を防ぐためのバリア効果が働くため、鉄骨やRC造に比べて倒壊や全焼に至るまでの時間がかかることです。火災が発生しても建物の構造が長時間維持されれば、人命や財産を守る時間的余裕が生まれます。さらに、火災発生後の補修も木造住宅の方が比較的容易です。部材の交換や修理が比較的簡単に行えるため、火災で被害を受けた箇所を修繕することができます。このため、建物全体を再建築する必要がなく、コストや時間を節約することができます。

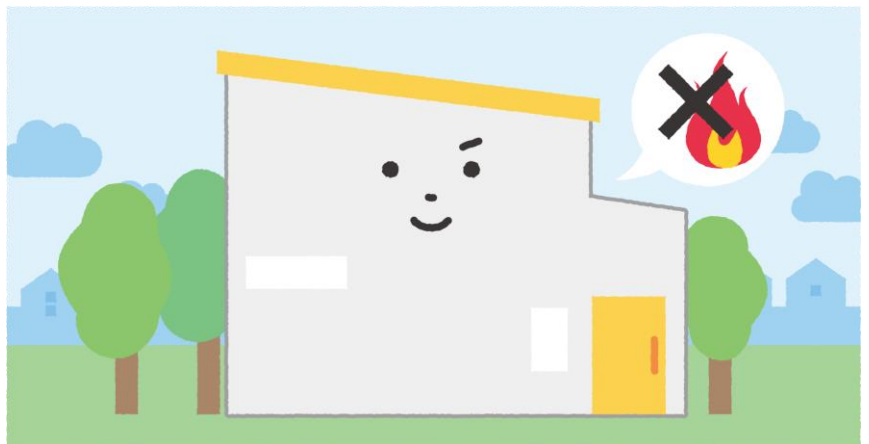
特に、「省令準耐火構造」の木造住宅は、火災が発生しても燃え広がらない構造になっているので安心です。この住宅の特徴は、外部からの延焼防止、各室防火、他室への延焼遅延の3つ。外部からの延焼防止とは、火災が発生しても耐火性能の高い外壁材料の使用により、他の建物に火が延焼しないようにすることです。次に、各室防火とは、壁や天井などを区切り、火災によって燃え広がらないように設計することで住宅内の各室が火災によって燃え広

がるのを防ぐというものです。最後に、他室への延焼遅延とは、火災が発生した際に隣接する住宅との間に一定の距離を設けたり、壁の耐火性能を高めたりすることで、他の部屋や他の住宅に延焼するのを遅らせることです。これらによって、省令準耐火構造の住宅は、火災発生時にも火災の拡大を遅らせることができ、住宅内の人命や財産を守ることができるのです。

## 万が一の時でも安心な 「FPの家」

「FPの家」は、この「省令準耐火構造」に適合可能な高性能住宅で、燃えにくい素材の硬質ウレタンを構造体を使用することで、耐火性能の高い住宅を実現しています。このウレタンは

「FPウレタン断熱パネル」と呼ばれ、パネル内部は隙間がなく高圧充填されたウレタンにより、炎が通る隙間や酸素が存在しないため、壁の中を火が走って燃え広がることを防止します。さらに、ウレタンの原料には自消性のある難燃剤が含まれており、火災によって表面が炭化しても燃焼が進むことを防ぎます。ガスバーナーによる燃焼実験でも、FPウレタン断熱パネルは表面が炭化するだけで、燃焼が進まないという結果が得られています。このように、「FPの家」は延焼を防ぎ、火災の被害を最小限に抑えることができるのです。万が一の時でも安心な「FPの家」で、安心して快適な暮らしを実現しませんか。



# 住まいの知恵袋

## 建築条件付土地



建築条件付土地とは、土地の売買契約と同時に、売り主が指定した建築会社との住宅建築契約を結ぶことが必要な土地のことです。土地の価格が市場価格より安く販売されることがある反面、ハウスメーカーや工務店を自由に選べないというデメリットも。建築条件付土地の家

づくりでは、あらかじめ参考プランが用意されており、これをベースに設備や間取りを決めていくというのが一般的。注文住宅のように思い通りに家づくりをするという自由度がないため、自分の希望や予算に合った住宅が建てられるかをよく検討する必要があります。また、土地購入から住宅建築契約までの期間が短い場合は、間取りなどの検討に時間がないため契約期間には十分ご注意ください。

# ！できた！ 簡単DIY

## 塩ビパイプで作る靴乾燥機



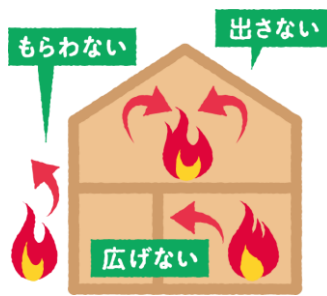
雨で靴が濡れてしまうことが多くなるこの時期。濡れた靴をそのままにしておくと、靴が傷むだけでなく、雑菌が繁殖してカビやニオイの原因にも。そこで今回は、ドライヤーの温風を靴に送り込む靴乾燥機のDIYに挑戦しませんか？用意するのは、塩ビパイプと塩ビパイプ用の三叉の継ぎ手2つ、Y型の継ぎ手1つ、それにL字型の継ぎ手4つ、バンド付き継ぎ手1つです。作り方は簡単。それぞれのパーツを接着剤でイラストのカタチに繋いで、バンド付きの継ぎ手にドライヤーをセットすれば完成。パーツの向きを変えれば、手袋なども乾燥することができます。ただし、靴の素材によっては熱に弱いもの、急乾燥に向かないものもあるため、ご注意ください。

それぞれのパーツを接着剤でイラストのカタチに繋いで、バンド付きの継ぎ手にドライヤーをセットすれば完成。パーツの向きを変えれば、手袋なども乾燥することができます。ただし、靴の素材によっては熱に弱いもの、急乾燥に向かないものもあるため、ご注意ください。

# ◆お金の豆知識◆

## 省令準耐火構造の住宅はおトク！？

省令準耐火構造の住宅とは、住宅金融支援機構が定める基準に適合しており、建築基準法で定める準耐火構造に準ずる防火性能を持つことで認められる住宅のことです。省令準耐火構造の住宅は、高い耐火性能を有するため、火災のリスクが低いとみなされ、火災保険料が割安に設定されるというメリットがあります。



おしえて！

# Dr.住まいる

## 部屋の除湿アイデア

除湿機を使わずに部屋を除湿するには、新聞紙や凍らせたペットボトルが有効です。新聞紙を1枚ずつ丸めて部屋に散らばしておくと、湿気を吸収してくれます。特に、部屋干しした洗濯物の下に置くと効果的。凍らせたペットボトルをタオルで包んで置くと、空気中の水分がペットボトルに付着して湿気を減らしてくれます。

# 暮らしの1ポイント

## 父の日

# 父の日



母の日と同じくアメリカ発祥の祝日である「父の日」。父の偉業を称えようと牧師協会へ「父親へ感謝する日も作ってほしい」と嘆願した女性がかっけとなり、1910年6月19日に初めての父の日の式典が開催されたそうです。その後、6月の第3日曜日を父の日と定められ、今年は6

